

จำนวนผู้มีสิทธิเลือกตั้งในการเลือกตั้งสมาชิกสภาท้องถิ่น เมื่อวันที่ 19 ตุลาคม 2556  
สรุปได้ดังนี้

แบบสรุปผลการใช้สิทธิลงคะแนนเลือกตั้งสมาชิกสภาองค์การบริหารส่วนตำบล

ตำบลจอมทอง อำเภอเมือง จังหวัดพิษณุโลก

วันเสาร์ที่ 19 เดือน ตุลาคม พ.ศ. 2556

จังหวัด	อำเภอ	ชื่อองค์กรปกครองส่วนท้องถิ่น	เขตเลือกตั้ง	จำนวนผู้มีสิทธิเลือกตั้ง	การใช้สิทธิลงคะแนนเลือกตั้ง					
					ผู้มีสิทธิ		บัตรเสีย		บัตรไม่ประสงค์ลงคะแนน	
					จำนวน	ร้อยละ	จำนวน	ร้อยละ	จำนวน	ร้อยละ
พิษณุโลก	เมือง	อบต.จอมทอง	1	443	364	82.17	4	1.10	5	1.37
			2	122	83	68.03	4	4.82	6	7.23
			3	244	221	90.57	3	1.36	1	0.45
			4	391	334	85.42	6	1.80	4	1.20
			5	332	255	76.81	0	0.00	1	0.39
			6	405	277	68.40	9	3.25	13	4.69
			7	306	244	79.74	6	2.46	3	1.23
			8	510	394	77.25	7	1.78	11	2.79
			9	111	95	85.59	1	1.05	1	1.05
รวมทั้งสิ้น				2,864	2,267	79.16	40	1.76	45	1.99

ปัจจุบันสมาชิกสภาท้องถิ่นยังดำรงตำแหน่งอยู่ จะครบวาระการดำรงตำแหน่ง  
ในวันที่ 18 กันยายน 2560

### 3. ประชากร

#### 3.1 ข้อมูลเกี่ยวกับจำนวนประชากร

##### จำนวนประชากร

1) ประชากรตามข้อมูลทะเบียนราษฎร (ณ วันที่ 19 เดือนตุลาคม พ.ศ. 2559)  
ตำบลจอมทองมีครัวเรือน 1,405 ครัวเรือนประชากรทั้งหมด 3,800 คน โดยแยกเป็นชาย 1,783 คน  
หญิง 2,017 คน

##### 2) ประชากรตามข้อมูล จปฐ. ปี 2559

ตำบลจอมทองมี ครัวเรือน 1,027 ครัวเรือน (ตามข้อมูล จปฐ. ปี 2559) ประชากรทั้งหมด 3,119 คนโดย  
แยกเป็นชาย 1,434 คนหญิง 1,685คน

### 3.2 ช่วงอายุและจำนวนประชากร

จำนวนประชากรของตำบลจอมทอง แยกเป็นช่วงอายุ ดังนี้

หมู่ที่	ชื่อหมู่บ้าน	จำนวนครัวเรือน	จำนวนประชากร (คน)		
			ชาย	หญิง	รวม
1	บ้านท่าตะเคียน	223	280	295	575
2	บ้านท่าตะเคียน	64	75	86	161
3	บ้านท่าตะเคียน	124	156	181	337
4	บ้านปากโทก	223	225	265	490
5	บ้านจอมทอง	179	220	230	450
6	บ้านจอมทอง	190	246	309	555
7	บ้านจอมทอง	153	201	226	427
8	บ้านท่าโพธิ์	202	314	356	670
9	บ้านโพธิ์ทอง	47	66	69	135
	<b>รวม</b>	<b>1,405</b>	<b>1,783</b>	<b>2,017</b>	<b>3,800</b>

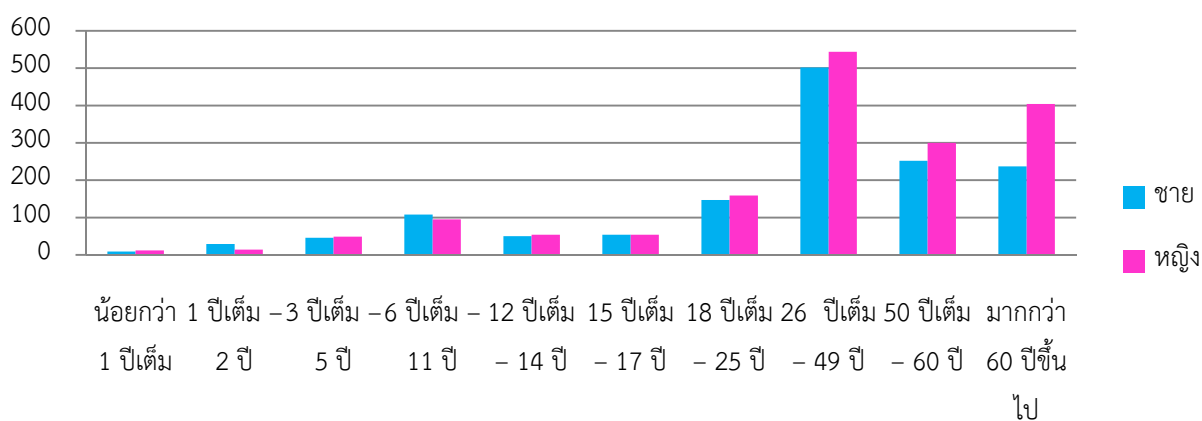
หมายเหตุตามข้อมูลสำนักทะเบียนอำเภอเมืองพิษณุโลก ณ วันที่ 19 เดือนกุมภาพันธ์ พ.ศ. 2559

ตารางแสดงจำนวนประชากรของตำบลจอมทองตามข้อมูล จปฐ. ปี 2559

ช่วงอายุ	ชาย (คน)	หญิง (คน)	รวม (คน)
น้อยกว่า 1 ปีเต็ม	9	12	21
1 ปีเต็ม – 2 ปี	29	14	43
3 ปีเต็ม – 5 ปี	46	49	95
6 ปีเต็ม – 11 ปี	108	95	203
12 ปีเต็ม – 14 ปี	50	54	104
15 ปีเต็ม – 17 ปี	54	54	108
18 ปีเต็ม – 25 ปี	147	159	306
26 ปีเต็ม – 49 ปี	502	544	1,046
50 ปีเต็ม – 60 ปี	252	300	552
มากกว่า 60 ปีขึ้นไป	237	404	641
<b>รวมทั้งหมด</b>	<b>1,434</b>	<b>1,685</b>	<b>3,119</b>

หมายเหตุประชากร ตามข้อมูล จปฐ. ปี 2559

### กราฟจำแนกประชากรตามช่วงอายุ



### ตารางเปรียบเทียบจำนวนครัวเรือนที่อาศัยอยู่จริง

หมู่ที่	ชื่อหมู่บ้าน	จำนวนครัวเรือน	จำนวนครัวเรือน	ผลต่าง ของครัวเรือน	คิดเป็นร้อยละ
		ตามทะเบียนราษฎร์	ตามข้อมูล จปฐ. ปี 58		
1	บ้านท่าตะเคียน	223	172	51	12.91
2	บ้านท่าตะเคียน	64	49	15	13.27
3	บ้านท่าตะเคียน	124	90	34	15.89
4	บ้านปากโทก	223	149	74	19.89
5	บ้านจอมทอง	179	110	69	23.88
6	บ้านจอมทอง	190	139	51	15.50
7	บ้านจอมทอง	153	105	48	18.60
8	บ้านท่าโพธิ์	202	175	27	7.16
9	บ้านโพธิ์ทอง	47	38	9	10.59
	รวม	1,405	1,027	378	15.54